

開車頭燈的正確時機 你知道嗎？

你知道哪些情況下應開車頭燈嗎？

為避免罰款與危險，以下這幾個場景別忽略：



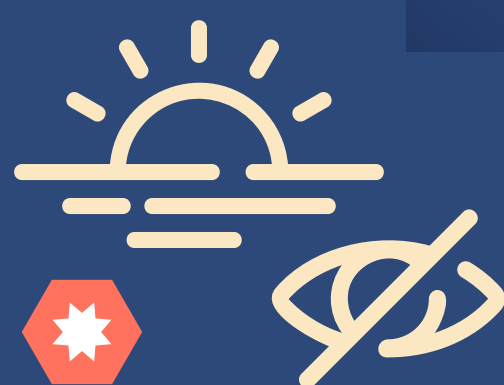
地下道



隧道



特殊氣候



天色昏暗及視線不清



根據法律規定，不依規定使用燈光者
將被處以新臺幣 1,200 至 3,600 元的罰款。
請記得開車頭燈，避免罰款也保障自身安全！



Do you know when to turn on your headlights?

In what situations are you required to turn on your headlights?

Failure to turn on your headlights in the following situations is dangerous and can result in a fine:



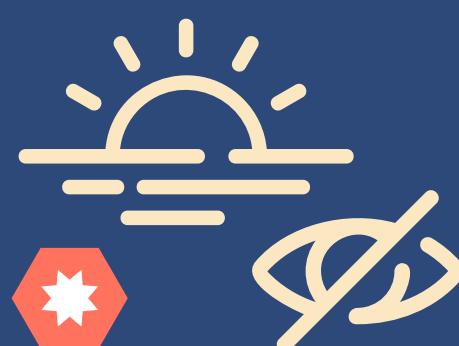
In an underpass



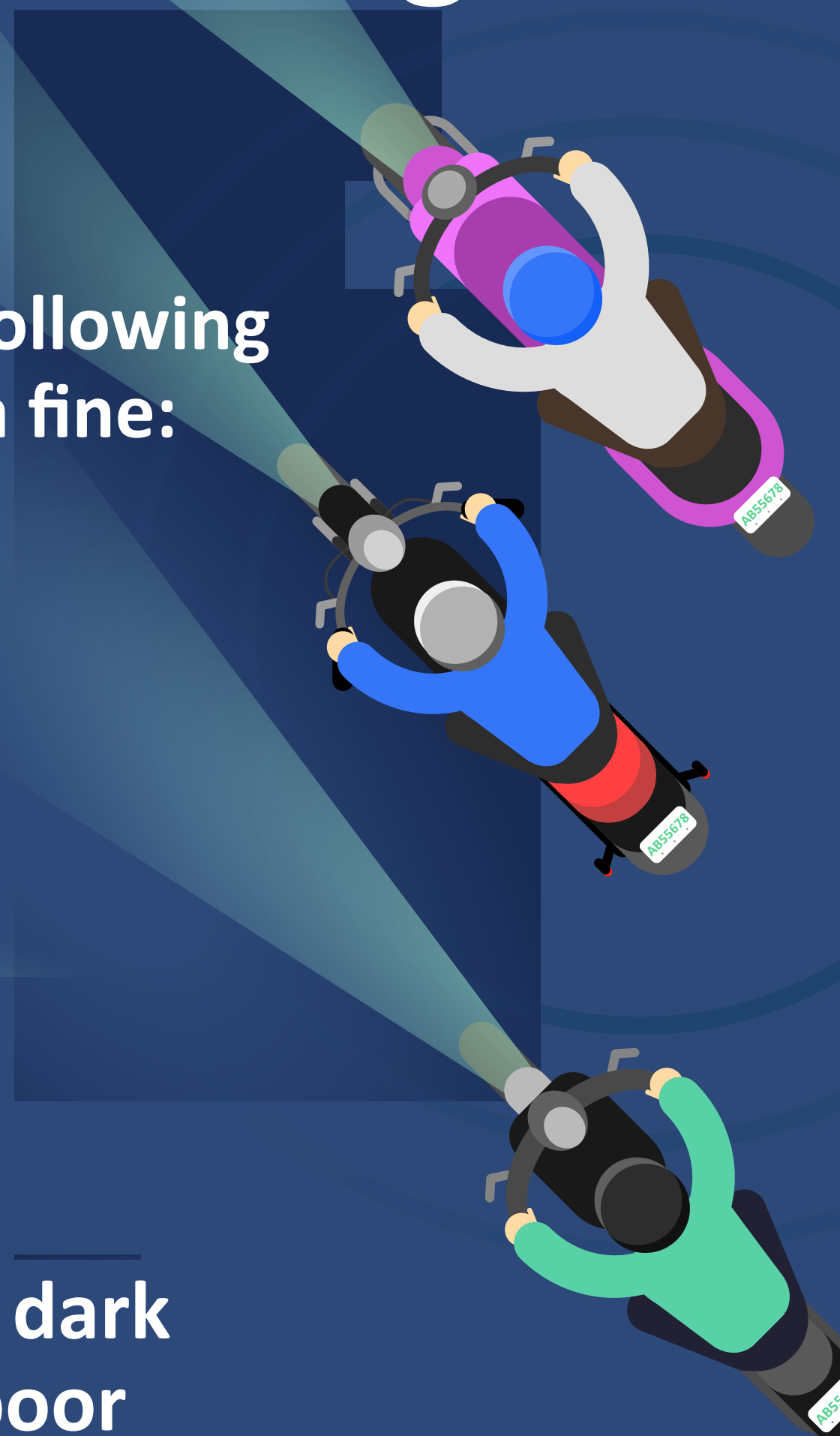
In a tunnel



Extreme weather



When it is getting dark and visibility is poor



Failure to use headlights as stipulated in the law can result in a fine of NT\$1,200-NT\$3,600.

Remember to turn on your headlights for safety and to avoid being fined.



Apakah Anda tahu waktu yang tepat untuk menyalakan lampu depan kendaraan?

Kondisi apa saja yang memerlukan Anda untuk menyalakan lampu depan kendaraan?

Untuk menghindari denda dan bahaya, jangan abaikan beberapa situasi berikut:



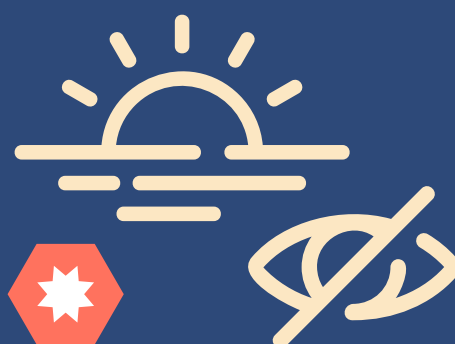
Lorong bawah tanah



Terowongan



Cuaca buruk



Cuaca gelap dan penglihatan yang terbatas



Menurut peraturan hukum, mereka yang tidak menyalakan lampu sesuai ketentuan akan dikenakan sanksi

**denda antara NT\$1200-NT\$3600.
Mohon ingat untuk menyalakan lampu depan kendaraan, untuk menghindari denda dan menjaga keselamatan diri Anda!**



Bạn có biết khi nào nên bật đèn pha không?

Bạn có biết có những trường hợp nào nên bật đèn pha không?

Để tránh bị phạt và nguy hiểm, những tình huống sau nên bật đèn pha:



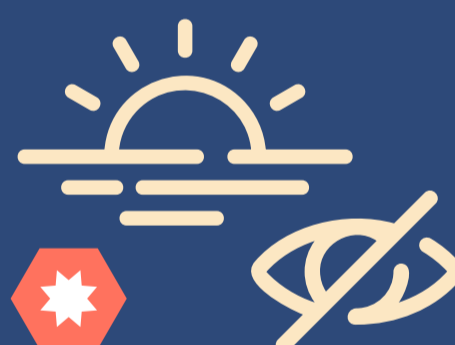
Đường hầm ngầm



Đường hầm



Điều kiện thời tiết đặc biệt



Trời tối và tầm nhìn kém



Theo quy định pháp luật hiện hành, những người sử dụng đèn không đúng quy định sẽ bị phạt từ **1.200 - 3.600** Đài tệ.
Hãy nhớ bật đèn pha để tránh bị phạt và đảm bảo an toàn cho chính bạn!

รู้หรือไม่ ไฟหน้ารถควรเปิดเมื่อไหร่?

รู้หรือไม่ ในสถานการณ์ใดจึงควรเปิดไฟหน้ารถ?

เพื่อหลีกเลี่ยงอันตรายและถูกปรับเงิน สถานการณ์ดังต่อไปนี้ต้องเปิดไฟหน้ารถ



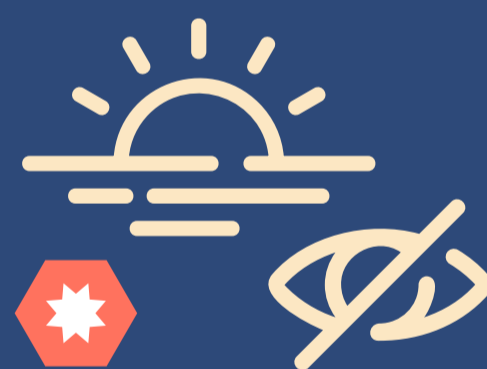
อุโมงค์ใต้ดิน



อุโมงค์



สภาพอากาศ
ผิดปกติ



ท้องฟ้ามีดครมและ
ทัศนวิสัยไม่ดี



กฎหมายกำหนด ผู้ที่ไม่เปิดไฟสัญญาณตามกฎหมายจราจร
ต้องระวางโทษปรับ 1,200-3,600 เหรียญได้ทุกวัน
โปรดอย่าลืมเปิดไฟหน้ารถ เพื่อความปลอดภัยและป้องกันถูกปรับเงิน!

