



背負式安全帶 使用時機

高架作業風險高，一旦發生意外，
就會造成嚴重的死傷情形
爲了維護勞工的安全，在高空作業時，
應採用安全性較高的背負式安全帶



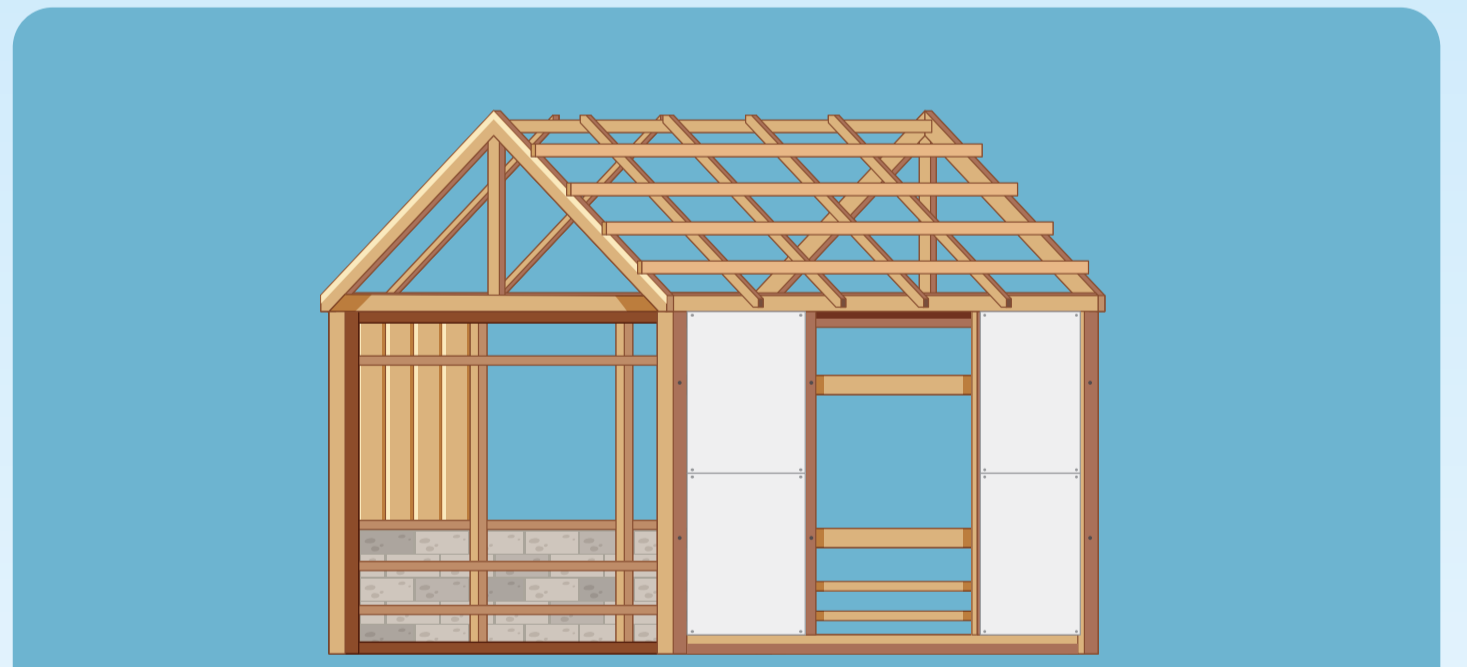
鋼構懸臂突出物作業



2公尺以上，未設置護籠等
保護裝置之垂直固定梯作業



屋頂或傾斜面作業



施工架組拆作業

背負式安全帶應配合使用捲揚式防墜器或安全母架



When to use a back safety harness

It can be risky to work in elevated locations and any accident can result in serious injury or death. In order to maintain worker safety, when working in such locations use a safety-oriented back harness.



Cantilever operations



At heights of 2m and above when there is no cage guard or other safety features for vertical fixed ladder operations



Operations on rooftops or sloped surfaces



When dismantling construction scaffolding

A back safety harness should be used in concert with a self-retracting lifeline or safety harness



Waktu Penggunaan

Sabuk Keselamatan Punggung

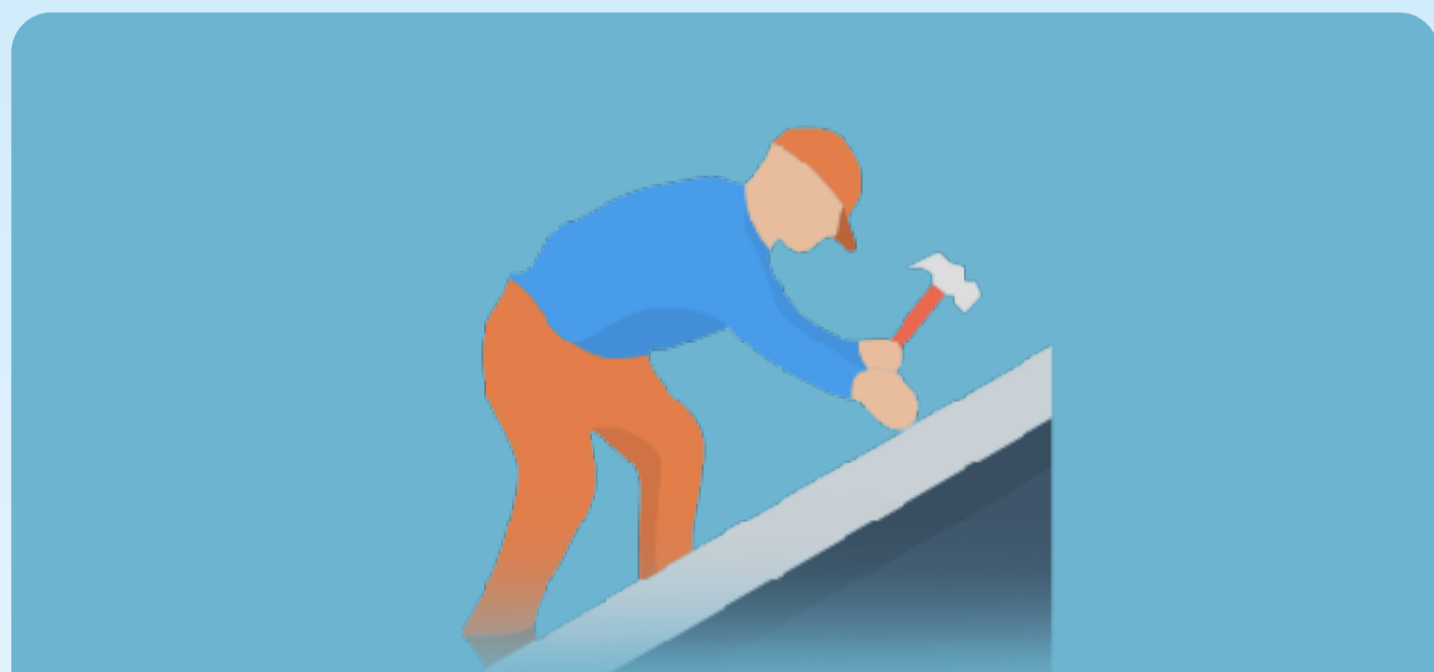
Risiko bekerja di ketinggian sangat tinggi, jika terjadi kecelakaan, maka dapat mengakibatkan cedera parah bahkan kematian. Guna menjaga keselamatan para pekerja, saat melakukan pekerjaan di ketinggian, harus menggunakan sabuk keselamatan punggung yang memiliki tingkat keamanan lebih tinggi.



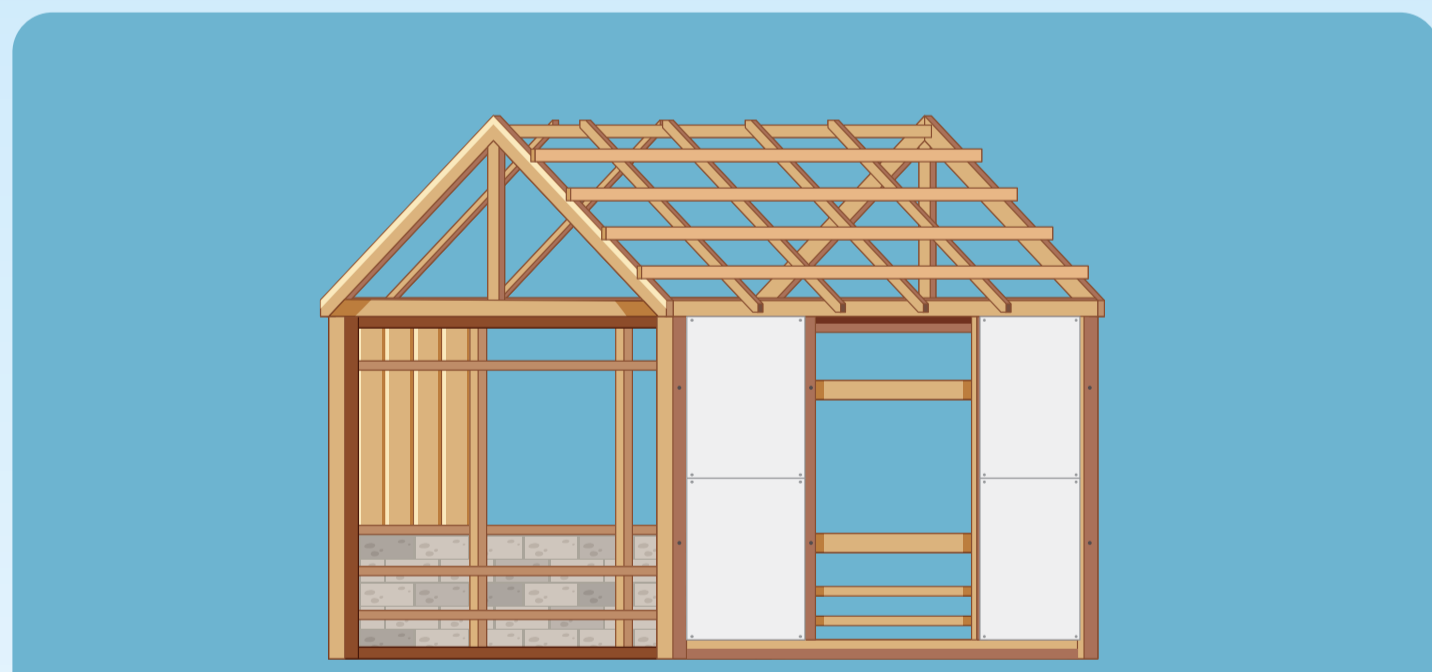
Pekerjaan pada bahan bangunan baja yang menjorok ke luar



Pekerjaan dengan ketinggian lebih dari 2 meter, dengan menggunakan tangga vertikal tanpa perangkat pelindungan, seperti perancah, dll



Pekerjaan di atas atap atau tempat yang miring



Pekerjaan dalam pemasangan dan pembongkaran kerangka konstruksi

Sabuk keselamatan punggung sebaiknya digunakan bersamaan dengan perangkat Self Retracting Lifelines (SRLs) atau kerangka pengaman



Khi nào nên sử dụng dây đai lưng an toàn?

Làm việc trên cao tiềm ẩn nhiều rủi ro, có thể gây thương vong nghiêm trọng nếu xảy ra tai nạn. Để đảm bảo an toàn cho người lao động, nên sử dụng dây đai lưng an toàn khi làm việc trên cao.



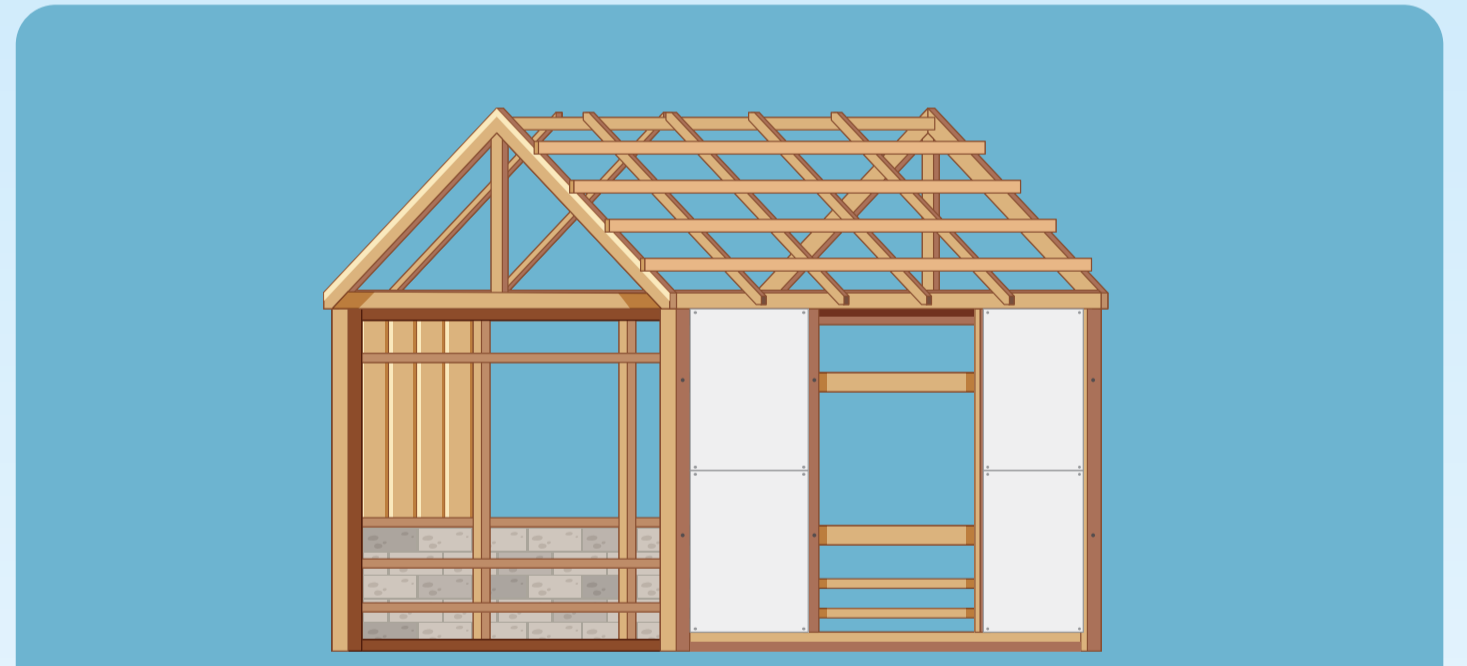
Thi công đúc hẫng



Làm việc trên thang cố định thẳng đứng ở độ cao trên 2 mét mà không có thiết bị bảo hộ an toàn



Làm việc trên mái nhà hoặc bề mặt dốc



Lắp dựng và tháo dỡ giàn giáo

Dây đai lưng an toàn nên được sử dụng kết hợp với cuộn cáp chống rơi tự rút hoặc dây cáp an toàn.



การใช้

เข็มขัดนิรภัยแบบเต็มตัว

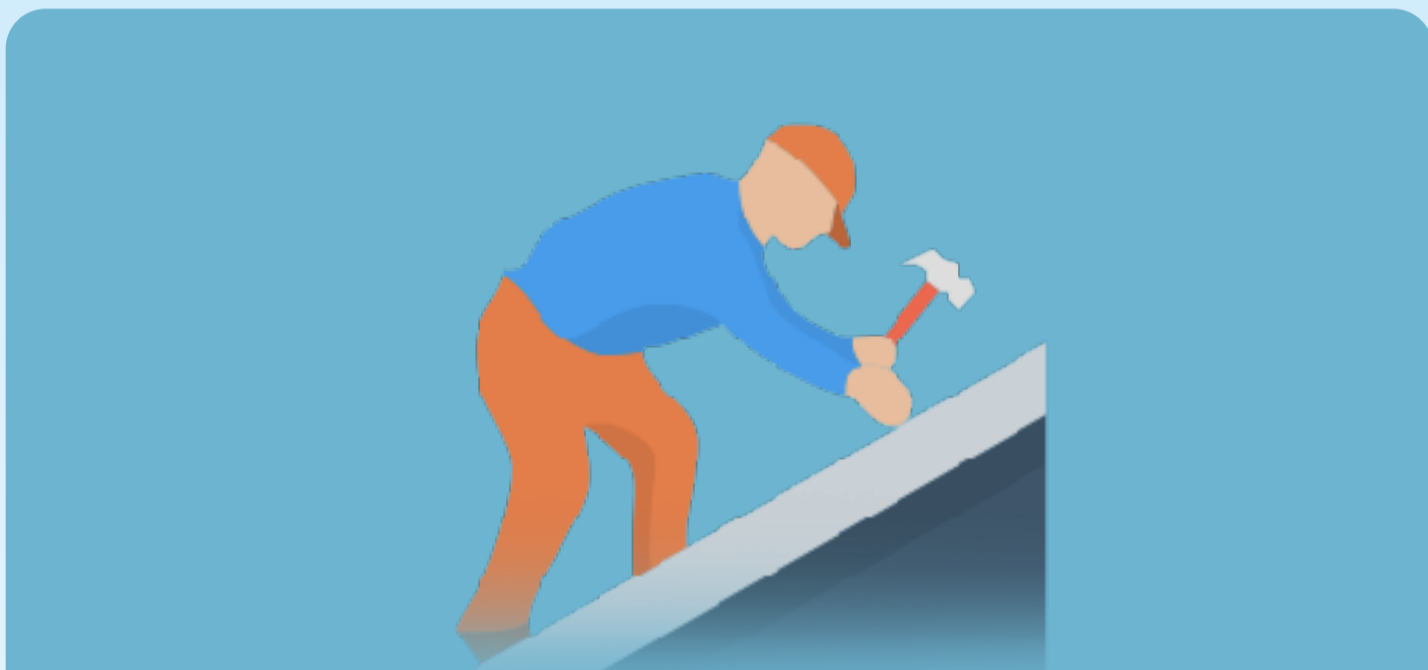
การทำงานบนที่สูงมีความเสี่ยงสูง หากเกิดอุบัติเหตุ จะทำให้บาดเจ็บรุนแรง เพื่อความปลอดภัยของแรงงาน ขณะทำงานบนที่สูงต้องสวมใส่เข็มขัดนิรภัยแบบเต็มตัว ที่มีประสิทธิภาพในการป้องกันอันตราย



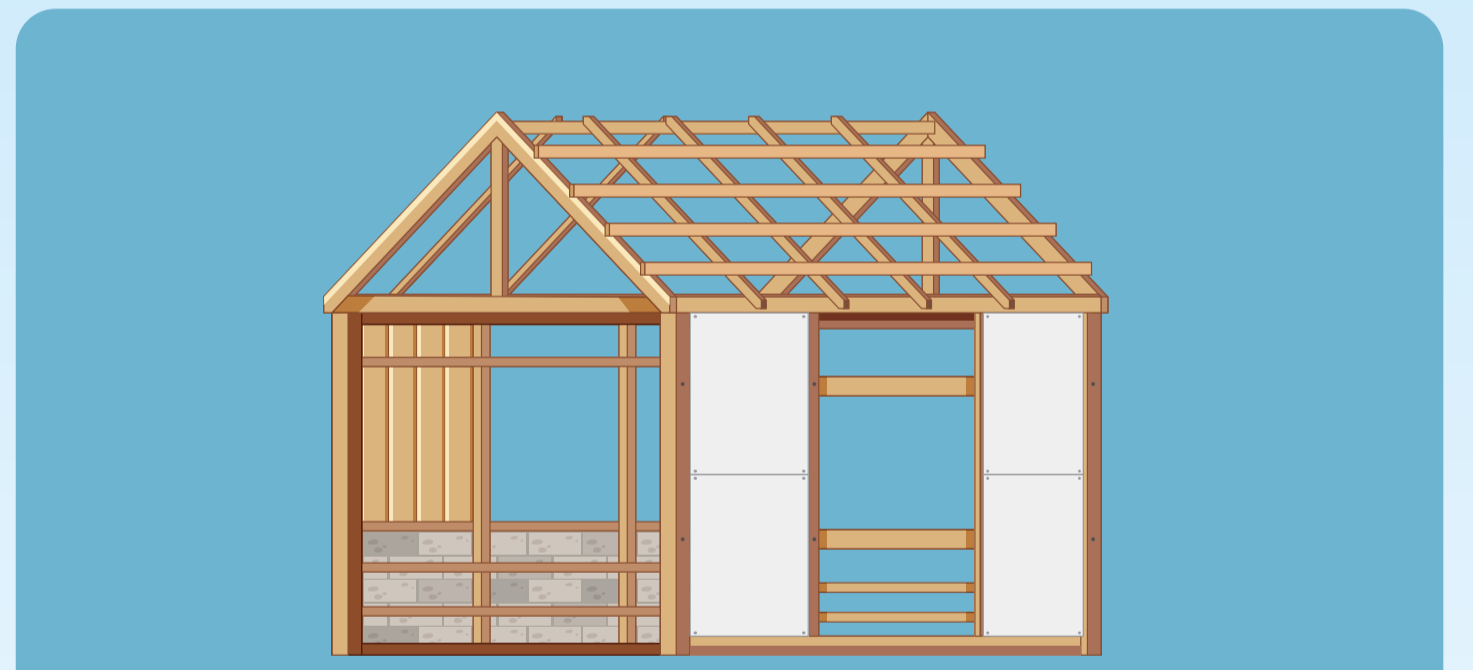
ทำงานบนนั่งร้านเหล็กที่ยื่นออกไปนอกอาคาร



ทำงานบนที่สูงตั้งแต่ 2 เมตรขึ้นไปโดยไม่มี การติดตั้งอุปกรณ์ป้องกันการพลัดตกในแนวดิ่ง



การทำงานบนหลังคาหรือบนพื้นเอียง



การทำงานรื้อถอนโครงสร้างอาคาร

เข็มขัดนิรภัยแบบเต็มตัวควรใช้ร่วมกับรอกนิรภัยดึงกลับ
อัตโนมัติหรือสายกันตก