

吊掛作業 安全措施



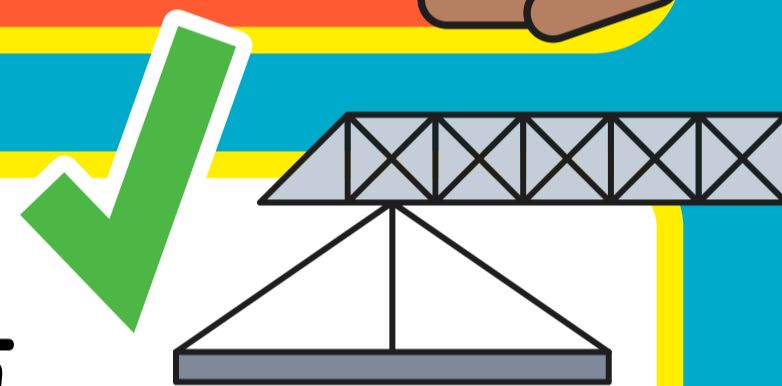
吊掛作業具有一定的危險性

一旦施工不慎，就有可能發生嚴重的人身傷亡及財物損失；吊掛作業時，請務必遵守相關安全規定



荷物作業

荷物的重心要在吊鈎的正下方
選用適當的吊掛用具並採取正確吊掛方法



人員注意

荷重吊起離地後，不得以手碰觸
荷物吊掛繩處應使用適當墊物



地面淨空

防止人員進入吊舉物下方
若吊舉物需通過人員上方，
應備有防護設備或措施



Safety measures for crane operations



Crane operations are inherently dangerous

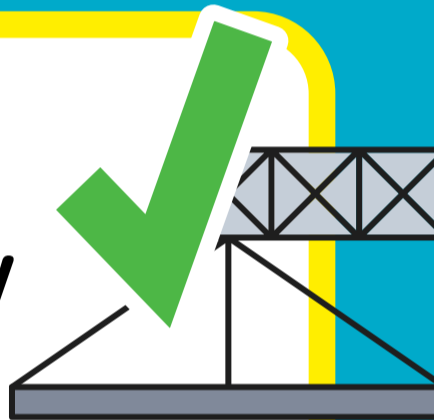
The slightest carelessness can lead to serious injury, death or damage to property; when operating a crane be sure to observe all related safety measures



Heavy load operations

The center of gravity of a heavy load must be placed directly below the crane hook

Select appropriate crane lifting tools and ensure the load is properly affixed



Personnel safety

Once a heavy load has been lifted from the ground by a crane do not touch it

The area where the carrying rope is attached to the crane must be appropriately padded



Clear the area

Personnel must not enter the area under objects being lifted by a crane.

If a load does have to be lifted over the top of personnel, protective equipment or measures must be in place



Prosedur Keselamatan

untuk Pekerjaan Menggantung di Ketinggian

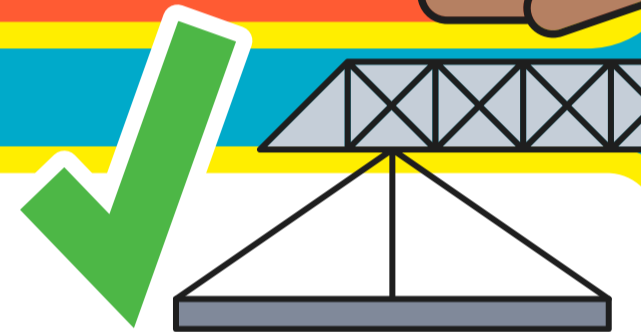
Pekerjaan menggantung di ketinggian memiliki tingkat bahaya tertentu.

Jika pelaksanaan pekerjaan tidak hati-hati, maka dapat mengakibatkan cedera serius atau kematian pada pekerja dan kerugian material ; ketika melakukan pekerjaan menggantung, harap pastikan dan mematuhi peraturan keselamatan terkait.



Operasi Muatan

Pusat gravitasi muatan harus tepat di bawah kait pengangkat
Gunakan peralatan pengangkat yang sesuai dan metode pengangkatan yang benar



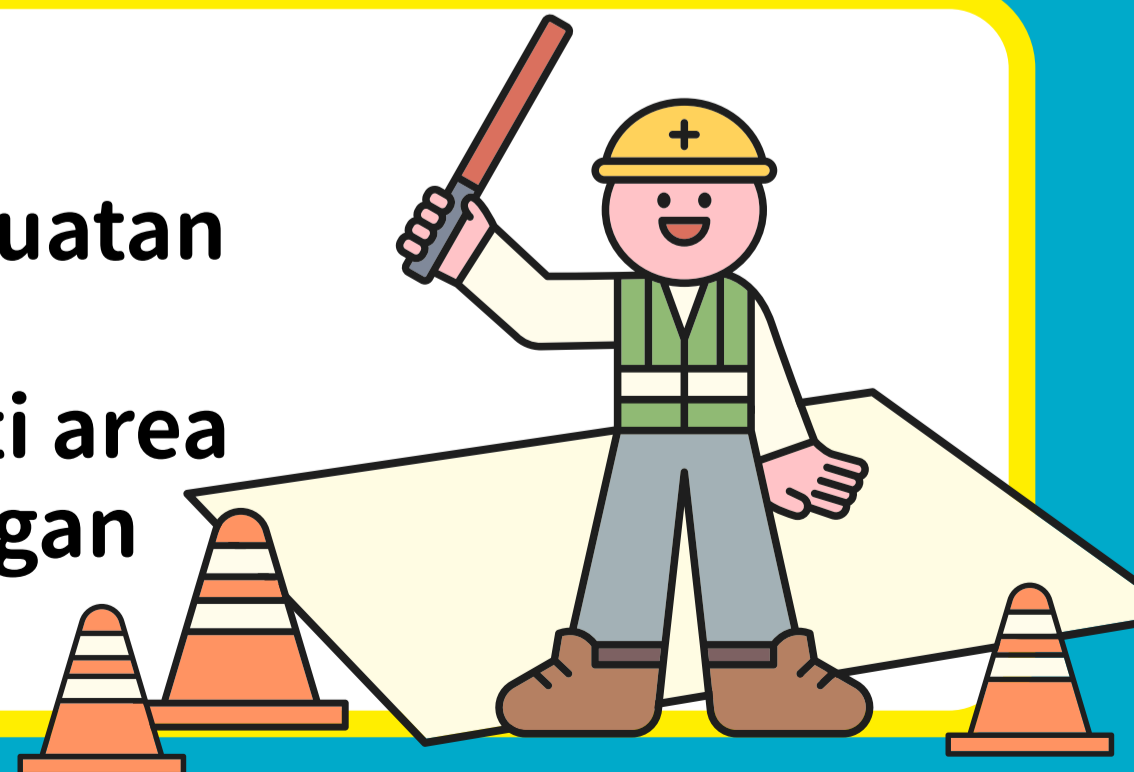
Perhatian untuk Pekerja

Setelah muatan terangkat dari tanah, jangan menyentuhnya dengantangan
Gunakan bantalan yang sesuai di area tali pengangkat muatan



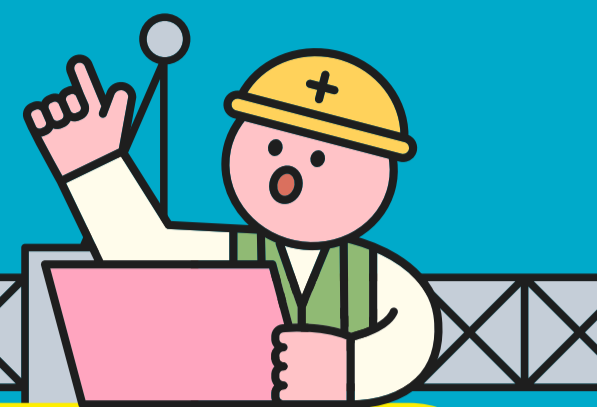
Pembersihan Area di Bawah

Cegah pekerja memasuki area di bawah muatan yang diangkat
Jika muatan yang diangkat harus melewati area di atas pekerja, maka harus ada perlindungan atau tindakan pencegahan



Các biện pháp an toàn

khi vận hành thiết bị nâng



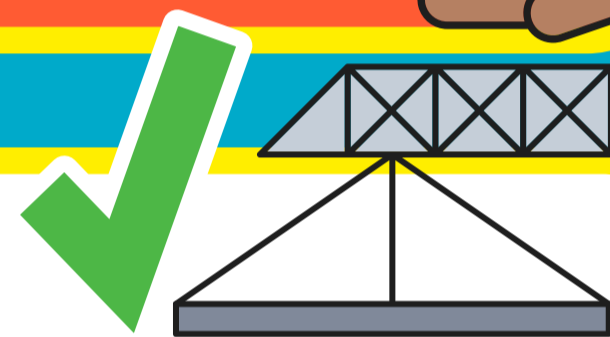
Vận hành thiết bị nâng sẽ có những rủi ro nhất định.

Một khi thi công không cẩn thận, có thể xảy ra thương tích cá nhân nghiêm trọng và tổn thất tài sản. Khi vận hành thiết bị nâng, vui lòng tuân thủ các quy định an toàn liên quan.



Khi nâng tải trọng

Trọng tâm của tải trọng phải ở ngay dưới móc nâng. Lựa chọn thiết bị nâng phù hợp và áp dụng phương pháp nâng đúng cách.



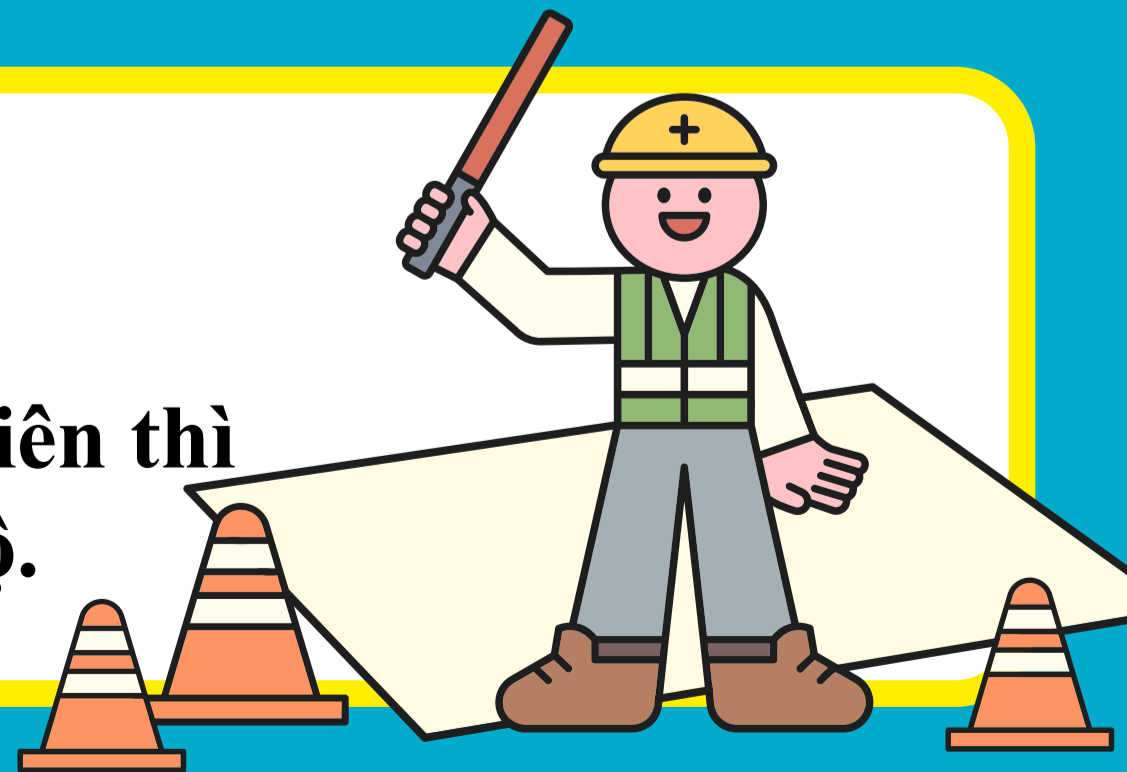
Nhân viên lưu ý

Sau khi nâng tải trọng lên khỏi mặt đất, không được dùng tay chạm vào. Nên gắn miếng đệm lót ở chỗ buộc dây treo.



Không cho người vào

Ngăn chặn nhân viên đứng ở dưới vật nâng. Nếu vật nâng phải nâng cao hơn đầu nhân viên thì phải cung cấp thiết bị hoặc biện pháp bảo hộ.



มาตรการความปลอดภัย

ในการทำงานกับปั้นจั่น

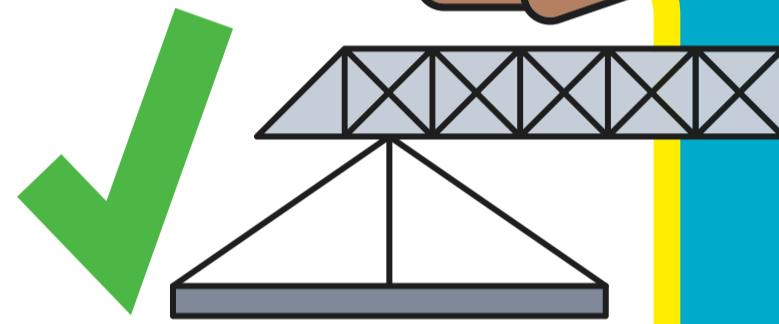
การทำงานกับปั้นจั่นมีความเสี่ยงในระดับหนึ่ง

หากไม่ระมัดระวังก็อาจสร้างความสูญเสียให้แก่ชีวิตและทรัพย์สินได้
ขณะทำงานกับปั้นจั่นโปรดปฏิบัติตามกฎความปลอดภัยอย่างเคร่งครัด



การยกของ

ตะขอต้องตรงกับศูนย์กลางของน้ำหนักของที่จะยก
เลือกใช้อุปกรณ์ที่เหมาะสมและใช้วิธีการยกที่ถูกต้อง



สิ่งที่คุณทำงานต้องระวัง

ขณะที่ยกของขึ้นจากพื้น ห้ามเอื้อมมือไปสัมผัส
บริเวณที่ใช้เชือกมัดต้องมีแผ่นรองที่เหมาะสม



ห้ามมีคนในพื้นที่ทำงาน

ห้ามคนเข้าไปยังบริเวณใต้ของที่แขวน
หากต้องสื่อสารกับคนควบคุมปั้นจั่นที่อยู่ด้านบน
ต้องมีอุปกรณ์หรือมาตรการป้องกันความปลอดภัย

