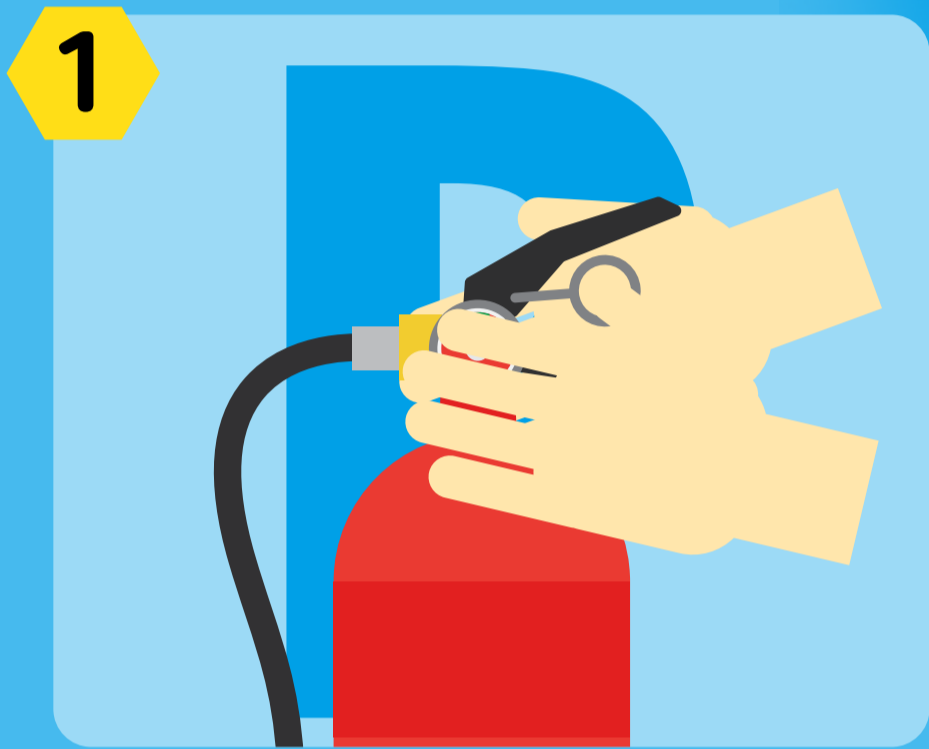


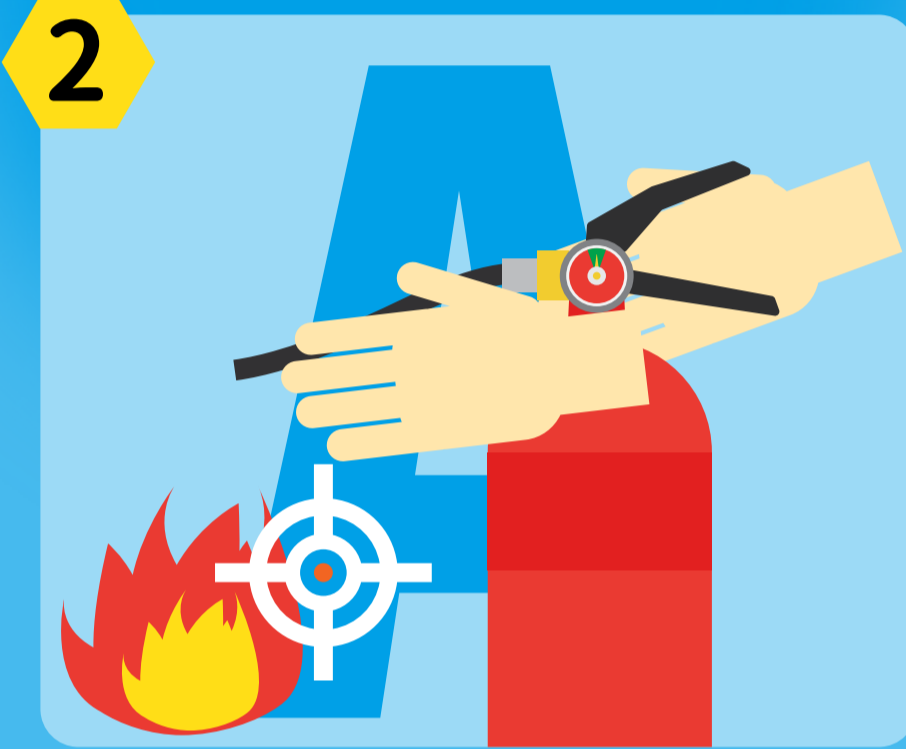
滅火器使用方法

火災危害大，若能在火源萌發時，使用滅火器立即撲滅，就有機會將災難風險降到最低。

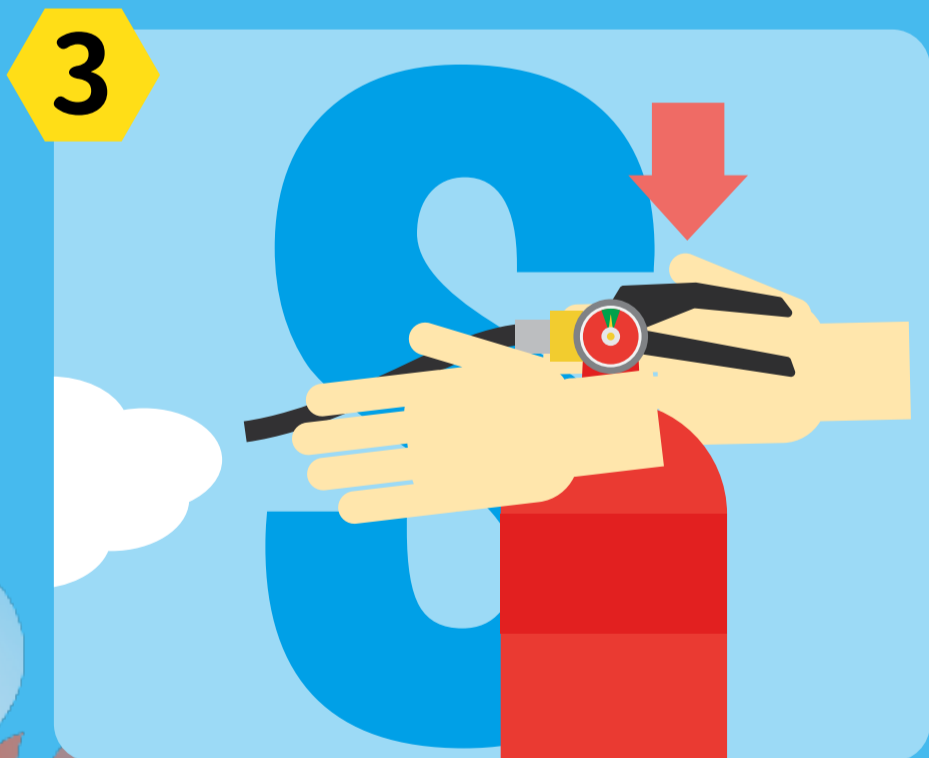
滅火器操作步驟



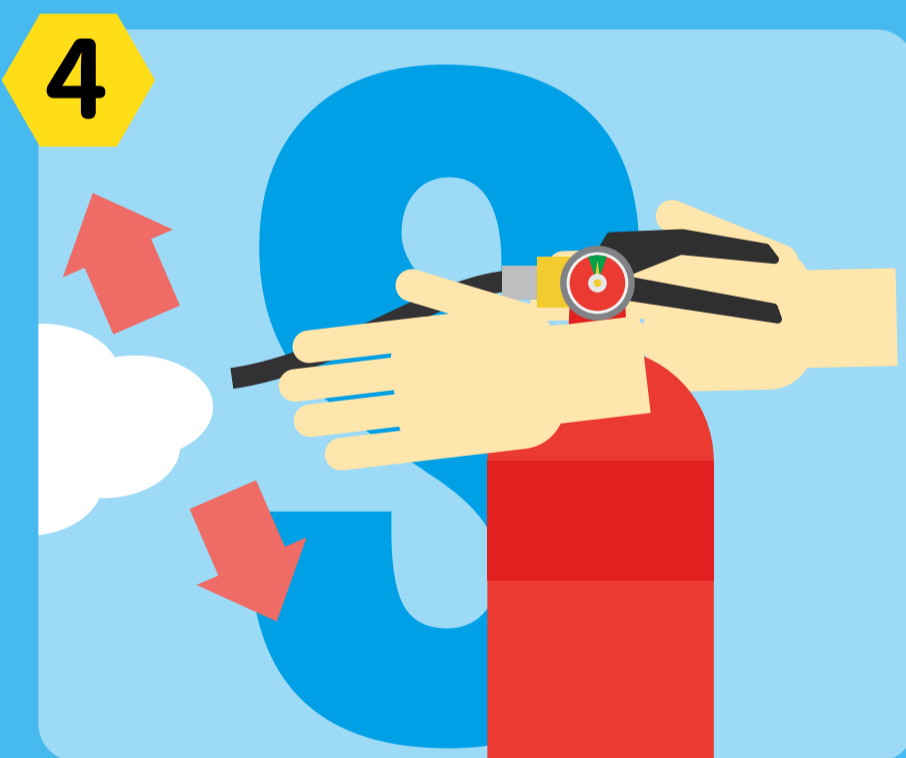
拉插銷



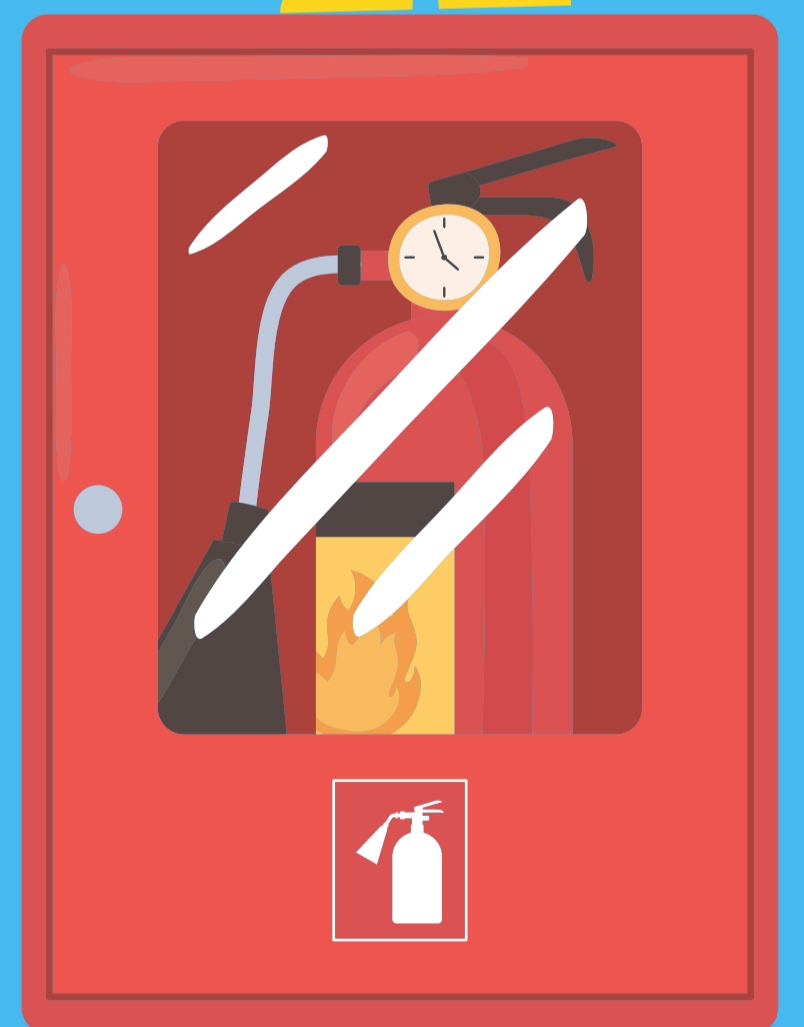
瞄準火源底部



壓握把



向火源底部左右
移動噴灑

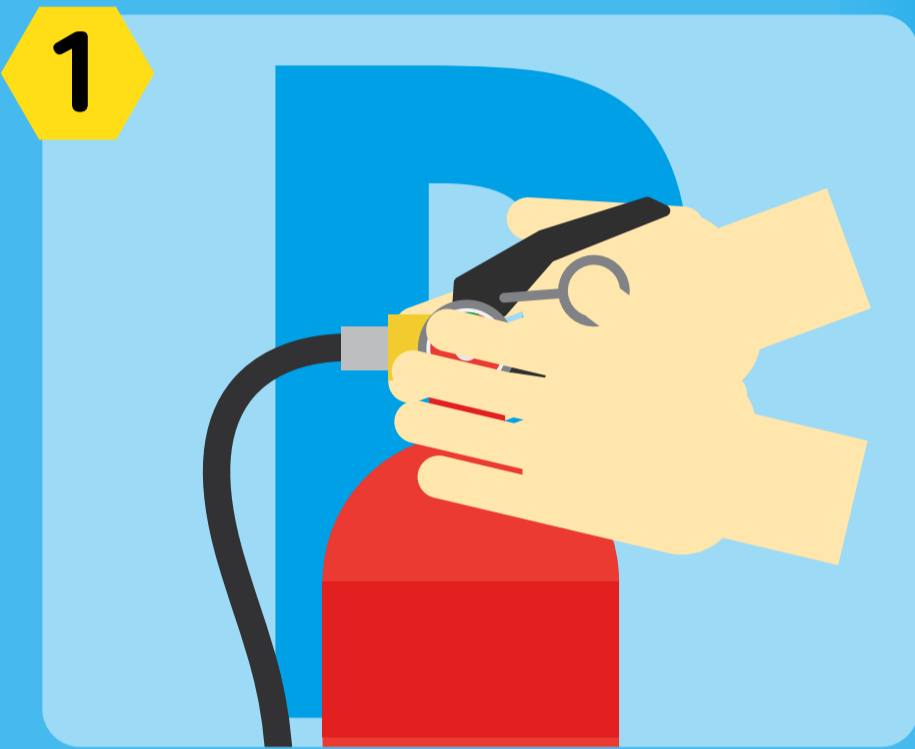


若發現火勢擴大或滅火失敗時，應立即退出起火處，自安全通道進行逃生避難。

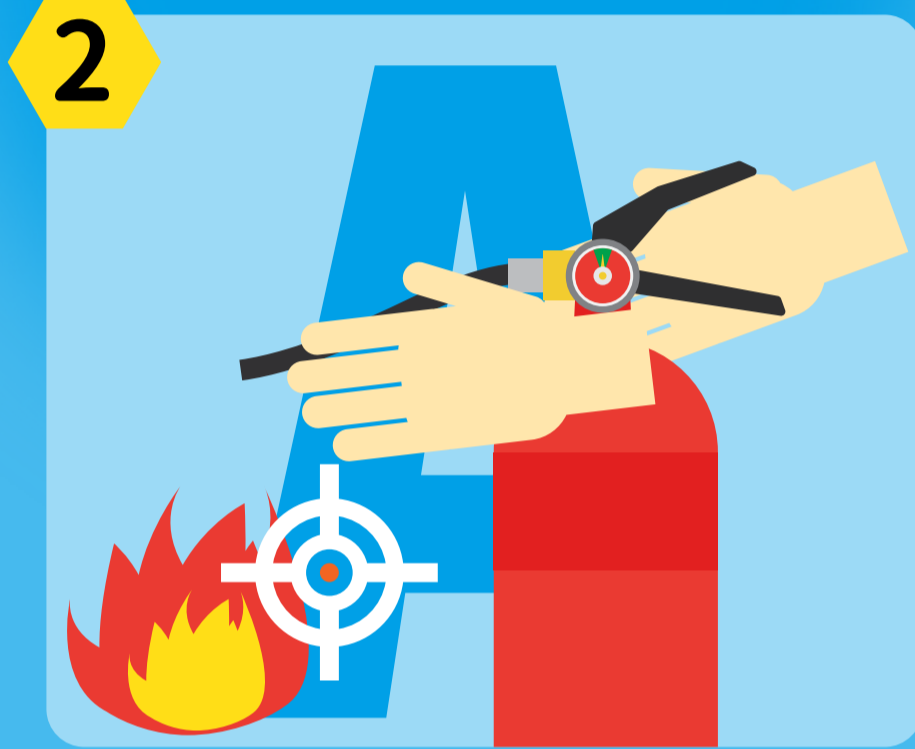
How to use a fire extinguisher

The ability to use a fire extinguisher when a fire breaks out provides an opportunity to minimize the risk of the fire spreading and burning out of control.

How to use a fire extinguisher:



Pull the plug



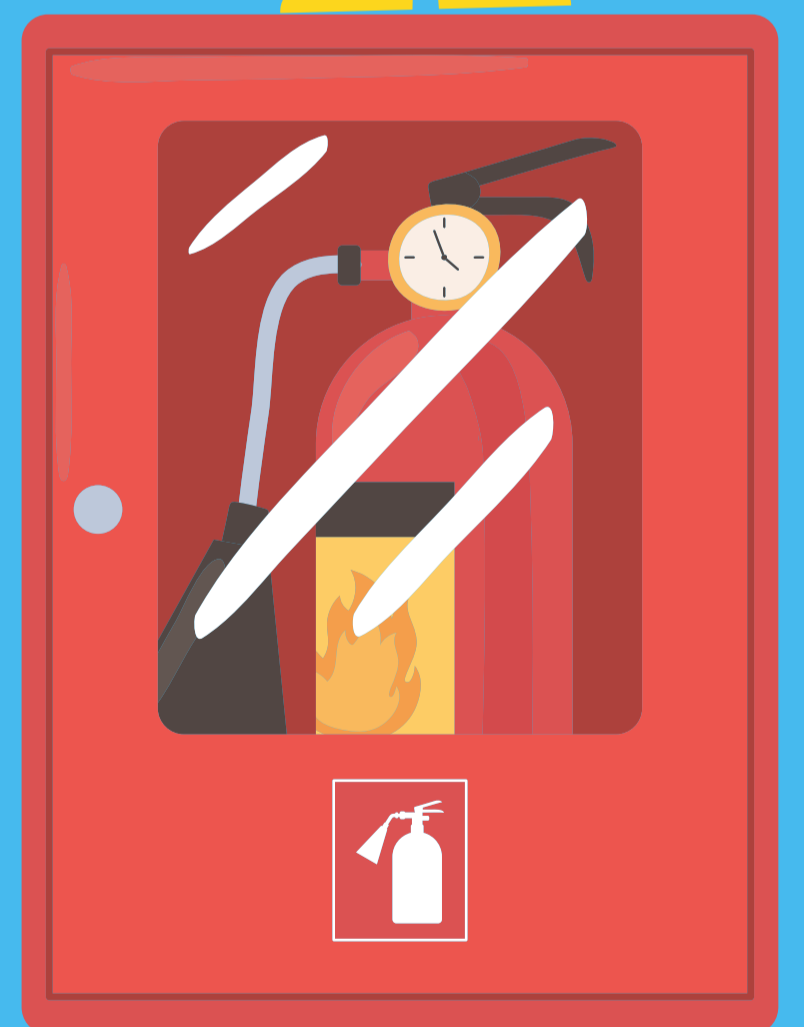
Aim at the bottom of the fire source



Press the handle



Spray the foam from the fire extinguisher left and right at the base of the fire



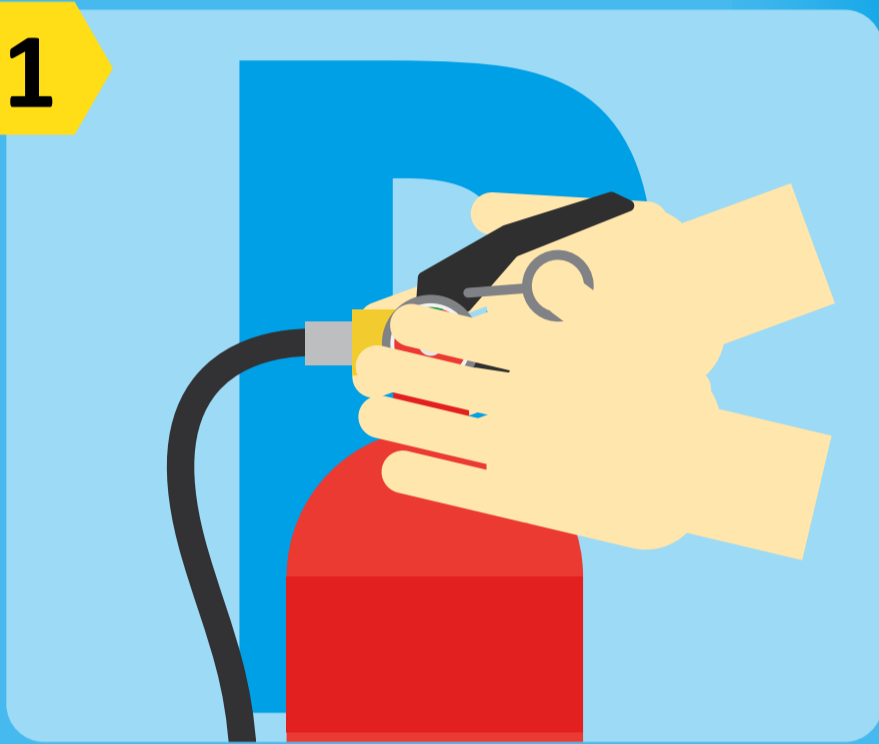
If the fire spreads or the fire extinguisher fails to work, leave the area immediately and evacuate via an exit passageway.

Cara Penggunaan Alat Pemadam Kebakaran

Kebakaran dapat mengakibatkan kerusakan parah, jika dapat segera memadamkan sumber api dengan menggunakan alat pemadam kebakaran, maka berkemungkinan untuk meminimalisir risiko bencana.

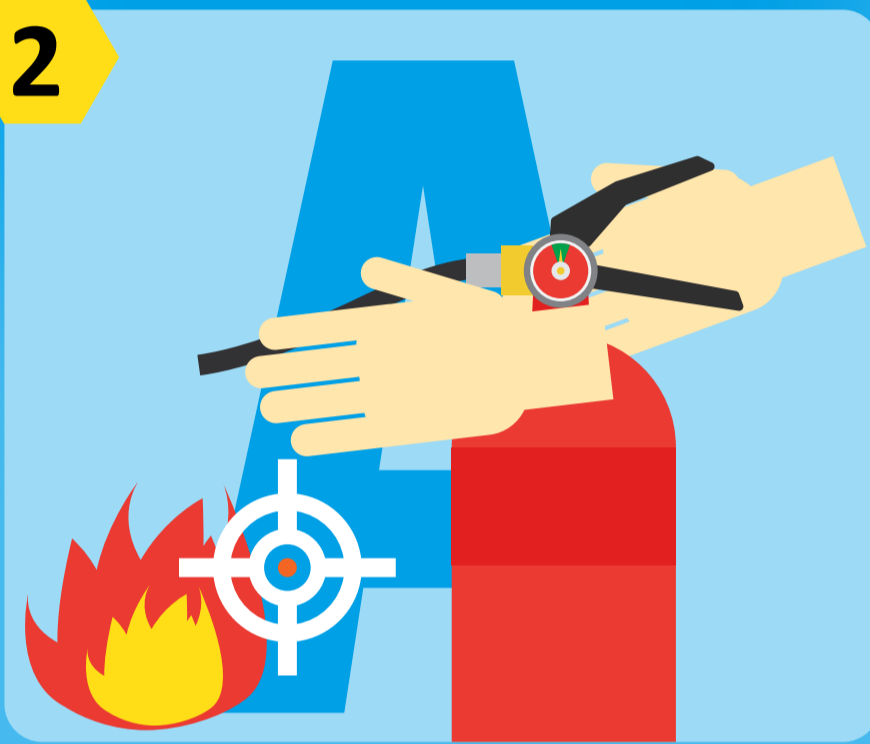
Langkah-langkah menggunakan alat pemadam kebakaran

1



Tarik pin pengaman

2



Bidik bagian dasar sumber api

3

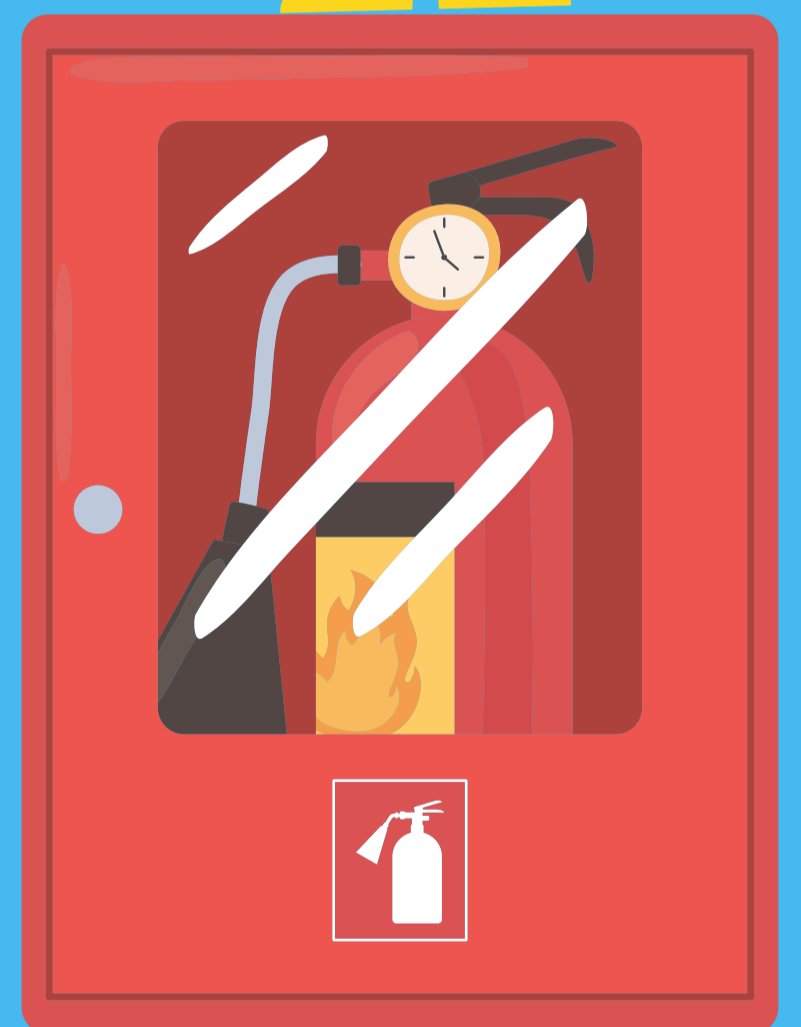


Tekan tuas

4



Semprot bagian dasar sumber api dengan gerakan ke kiri dan kanan

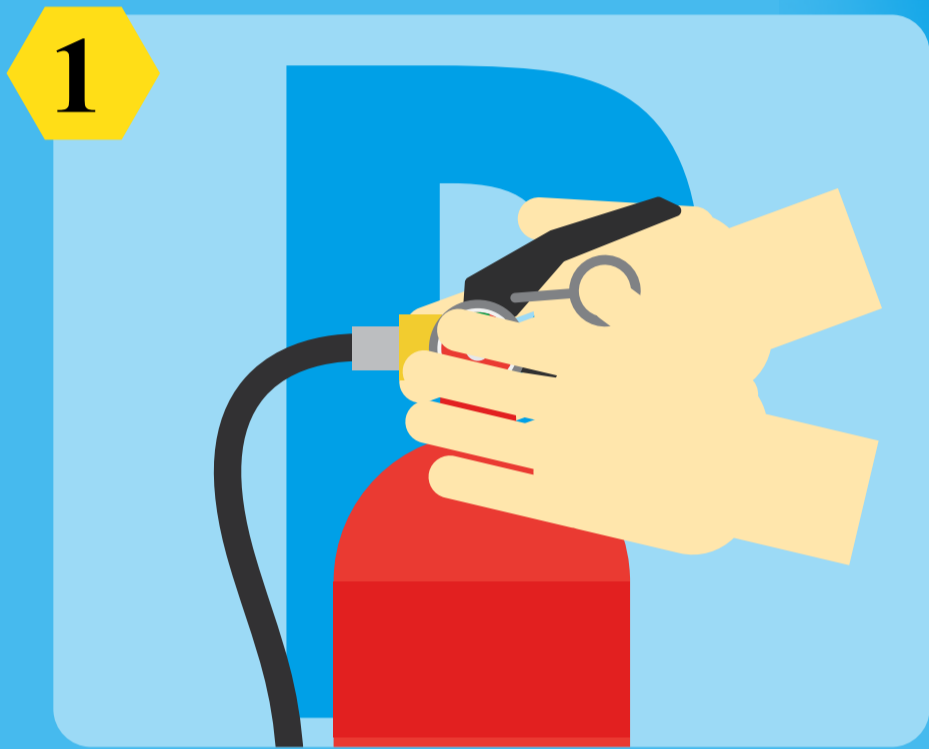


Jika mendapatkan kebakaran semakin meluas atau upaya pemadaman gagal, segera keluar dari lokasi kebakaran dan lakukan evakuasi melalui jalur evakuasi yang aman untuk keselamatan.

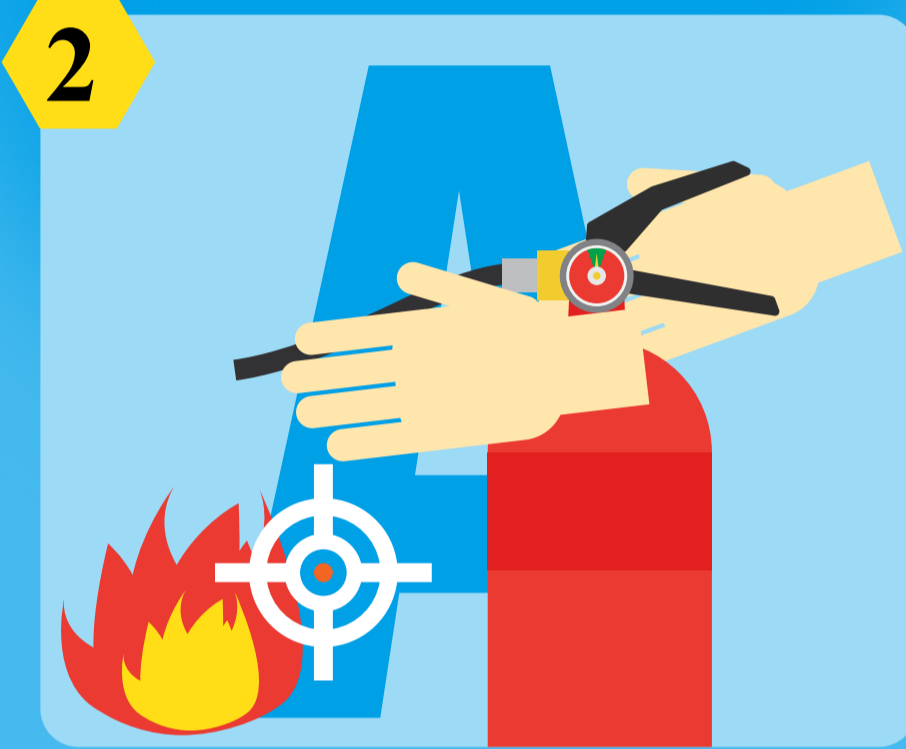
Cách sử dụng bình chữa cháy

Hỏa hoạn rất nguy hiểm, nếu có thể dùng bình chữa cháy để dập tắt đám cháy ngay khi bùng phát, sẽ có cơ hội giảm thiểu nguy cơ xảy ra thảm họa.

Các bước dùng bình chữa cháy



Giật chốt



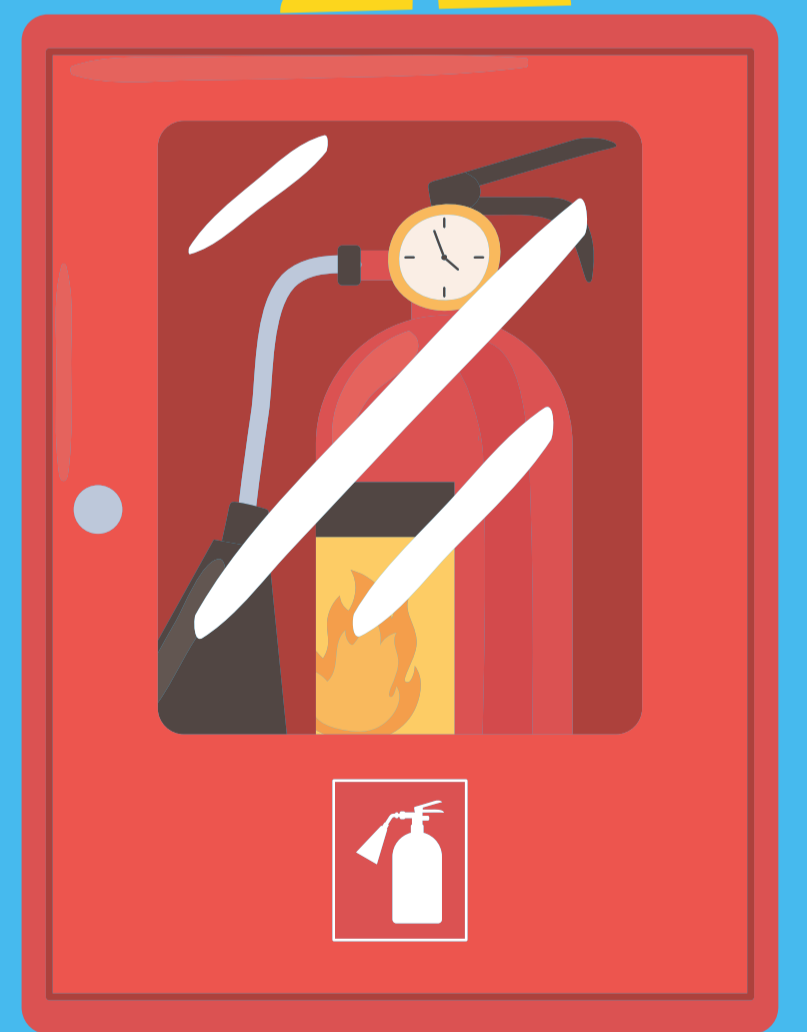
Nắm vào gốc lửa



Bóp van tay cầm



Hướng vòi phun vào gốc lửa, di chuyển vòi phun qua phải qua trái.

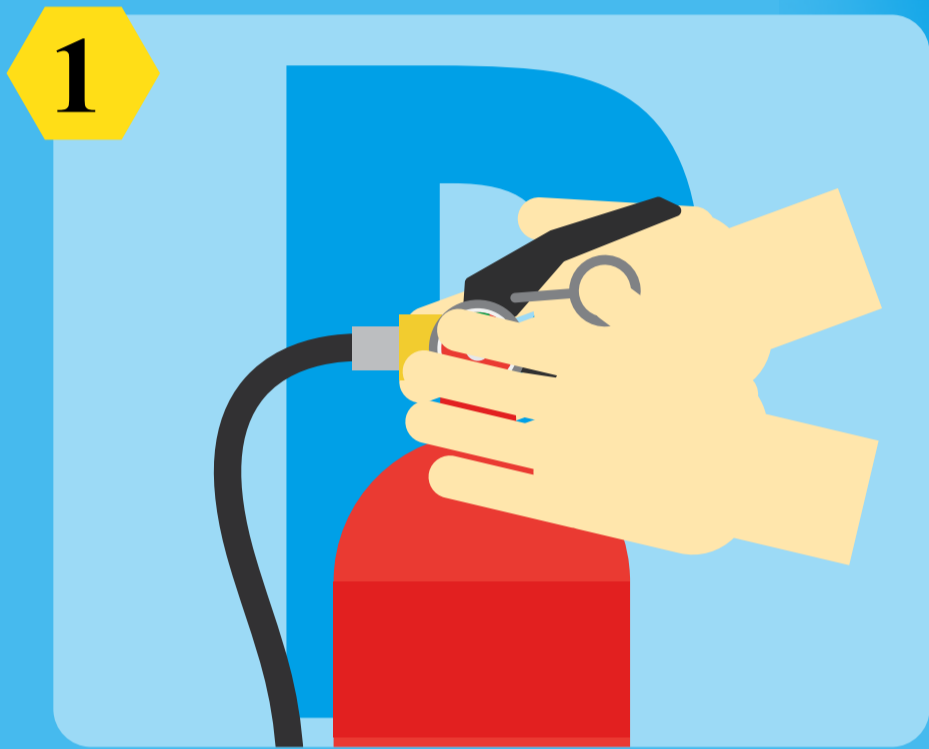


Nếu phát hiện đám cháy lan rộng hoặc việc dập lửa không thành công thì phải lập tức thoát khỏi nơi cháy, chạy khỏi đám cháy bằng lối ra an toàn.

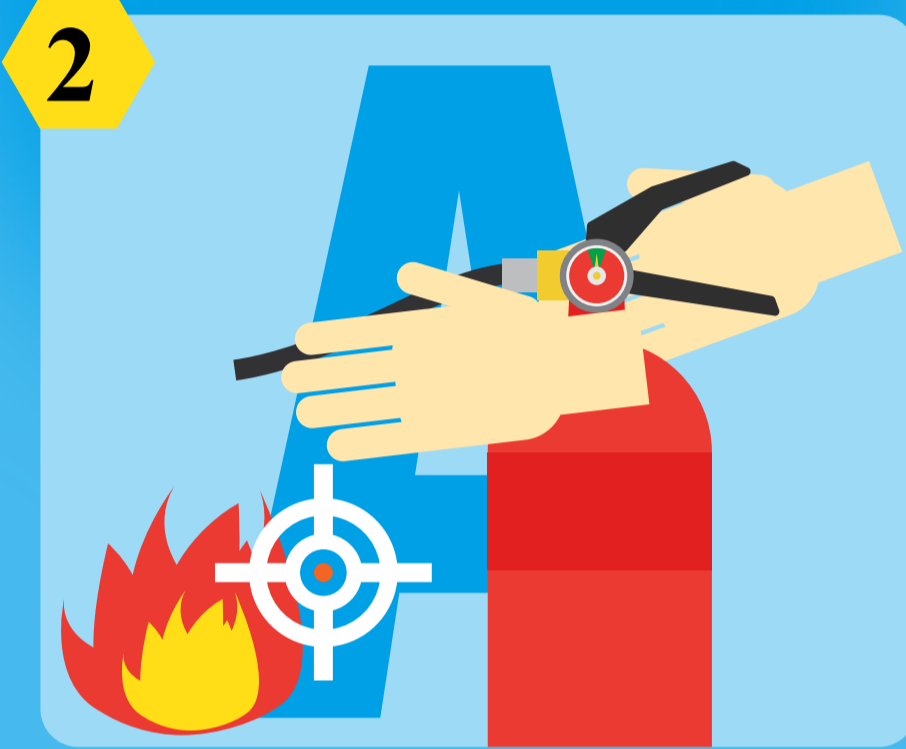
วิธีการใช้อุปกรณ์ดับเพลิง

เพลิงไหม้เป็นอันตรายร้ายแรง หากสามารถใช้อุปกรณ์ดับเพลิง
ดับต้นเพลิงในทันทีที่ปะทุขึ้น ก็จะมีโอกาสลดความเสี่ยงของ
อุบัติเหตุลงจนถึงระดับต่ำสุดได้

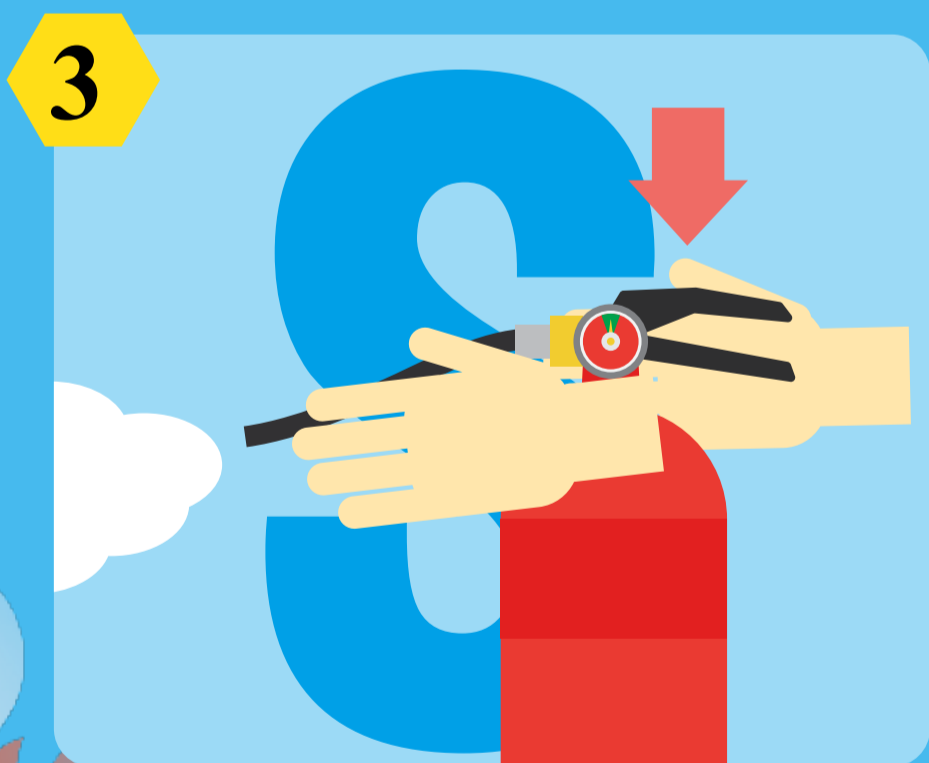
ขั้นตอนการใช้อุปกรณ์ดับเพลิง



ดึงสลักออก



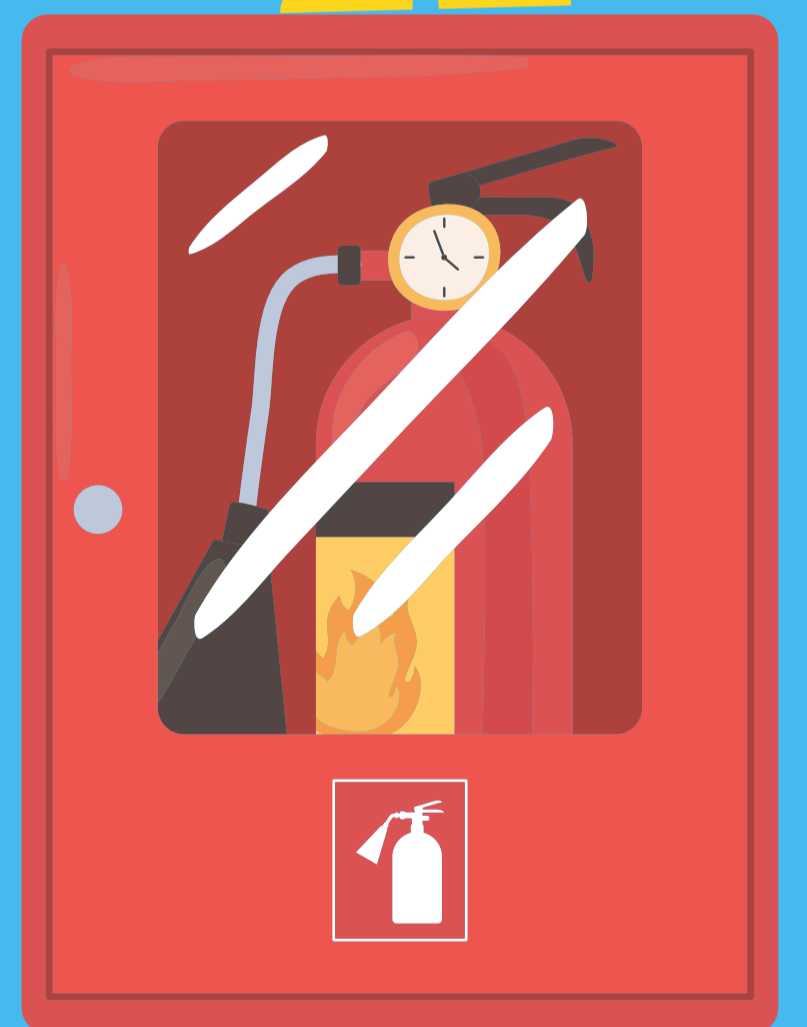
เล็งไปที่ฐานของต้นเพลิง



กดคันบังคับ



ส่ายหัวฉีดซ้ายขวาพ่นไปยัง
ฐานของต้นเพลิง



หากพบว่าเพลิงลุกลามขยายวงกว้างหรือดับเพลิงไม่สำเร็จ
ต้องรีบออกจากที่เกิดเหตุโดยใช้ช่องทางที่ปลอดภัย