


# 年前年後大掃除

## 維修機具要注意

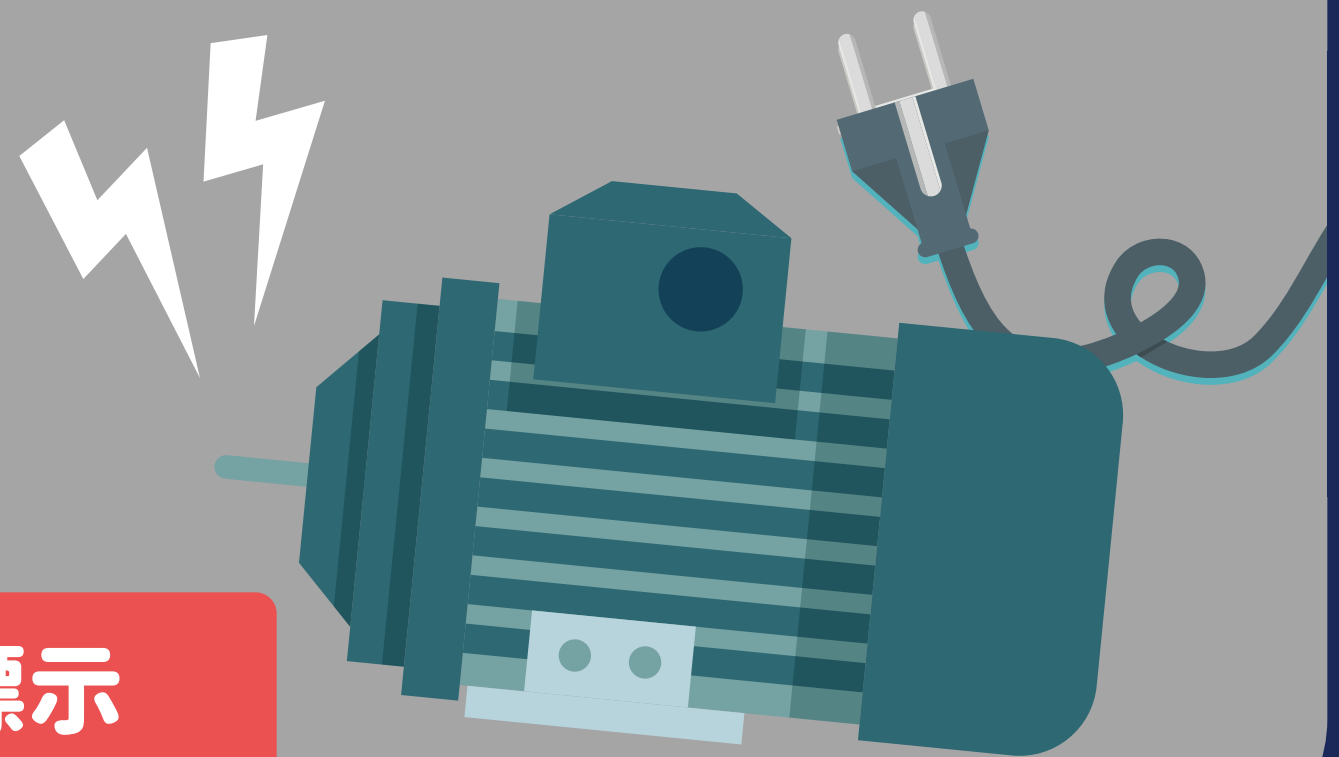
 農曆春節是臺灣最重要的節日，在春節前後往往會安排各式機具保養、工作場所內外大掃除等各種臨時性的動態作業

**提醒各位移工在進行機械維修保養等維護作業時，應特別留意**

停止機器運轉


確保機械處於斷電狀態

機械啟動裝置應上鎖或設置維修標示



# Precautions taken during cleaning and machine tool maintenance work

on or around the lunar New Year

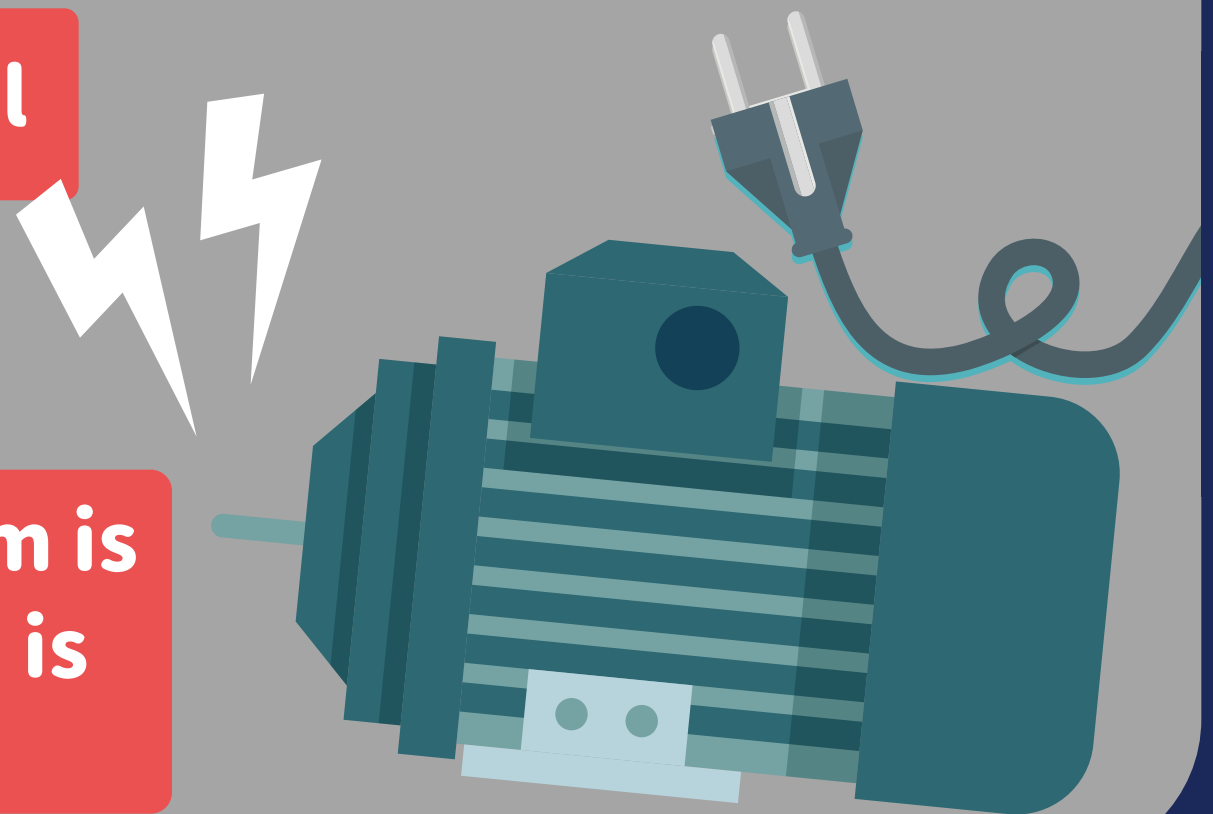
 The lunar New Year is the most important festival in Taiwan and around that time a number of temporary operations are customary, including machine tool maintenance and the cleaning of workplaces

When undertaking machine tool repairs and maintenance remember the following:

Make sure the machine is not operational


Make sure the power is turned off

Make sure the machine's start mechanism is locked or a maintenance in progress sign is used



# Bersih-Bersih Sebelum dan Sesudah Tahun Baru Imlek,

## Perhatikan saat Melakukan Perbaikan Peralatan

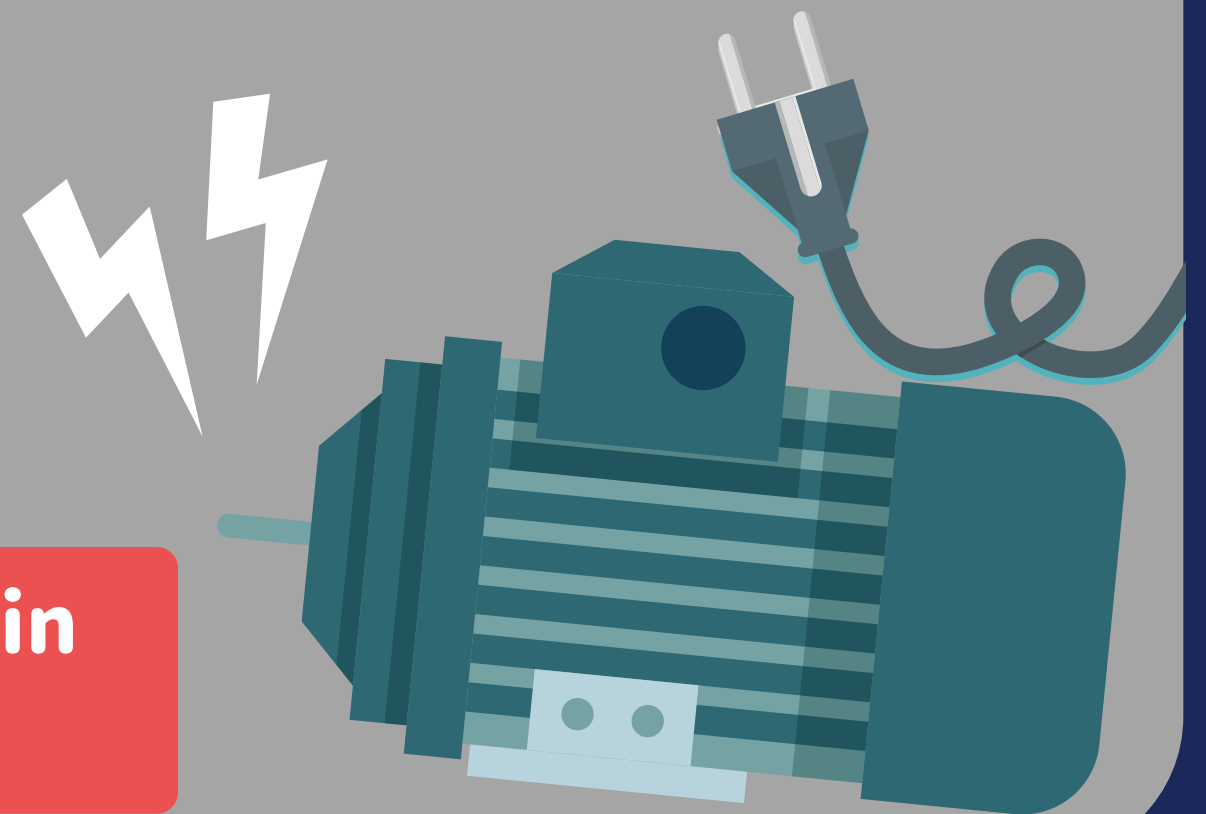
 Tahun Baru Imlek adalah hari raya penting di Taiwan. Sebelum dan sesudah tahun baru imlek, biasanya akan mengatur berbagai jenis pemeliharaan peralatan, melakukan pembersihan bagian dalam dan luar tempat kerja, serta berbagai pekerjaan dinamis yang bersifat sementara lainnya.

**Mengingatkan para pekerja migran asing untuk sangat berhati-hati saat melakukan perawatan, perbaikan, dan pemeliharaan mesin**

**Menghentikan operasi mesin**

**Memastikan mesin berada dalam keadaan listrik terputus**


**Mengunci perangkat pengoperasian mesin atau memasang tanda perbaikan**





# Tổng vệ sinh trước và sau Tết.

## Bảo trì máy móc cần lưu ý

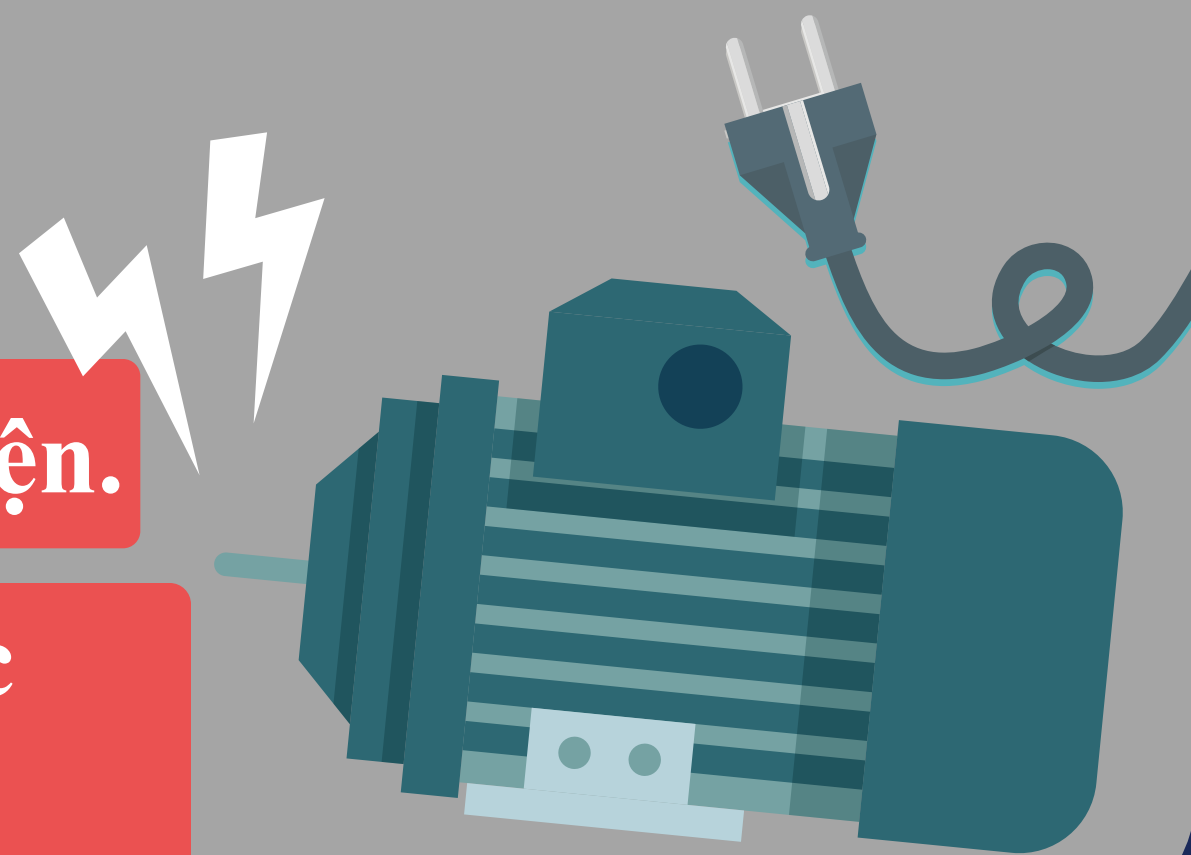
 Tết Âm lịch là ngày lễ quan trọng nhất ở Đài Loan, trước và sau Tết, thường phải bảo trì các loại máy móc thiết bị, tổng vệ sinh nơi làm việc.

Nhắc nhở các bạn, khi bảo trì, bảo dưỡng máy móc cần đặc biệt chú ý 

Dừng hoạt động của máy.

Đảm bảo máy đã được tắt nguồn điện.

Thiết bị khởi động cơ khí phải được khóa hoặc dán biển báo bảo trì.





# การทำความสะอาดและบำรุงรักษา

## เครื่องจักรกลในช่วงก่อนและหลังตรุษจีน

เทศกาลตรุษจีนเป็นเทศกาลที่มีความสำคัญที่สุดของไต้หวัน ช่วงก่อนหรือหลังตรุษจีนมักจะมียานชั่วคราวที่ต้องทำเพิ่มขึ้นจากเดิม อาทิ การบำรุงรักษาเครื่องจักรกล การทำความสะอาดภายในและภายนอกสถานที่ทำงาน เป็นต้น

ขณะบำรุงรักษาเครื่องจักรกล โปรดระมัดระวังดังต่อไปนี้

ปิดเครื่องจักรกล

ตรวจสอบให้แน่ใจว่าปิดเครื่องจักรกลแล้ว

ล็อกปุ่มเปิดปิดเครื่องจักรกลหรือติดตั้งป้ายเตือนระหว่างที่บำรุงรักษา

